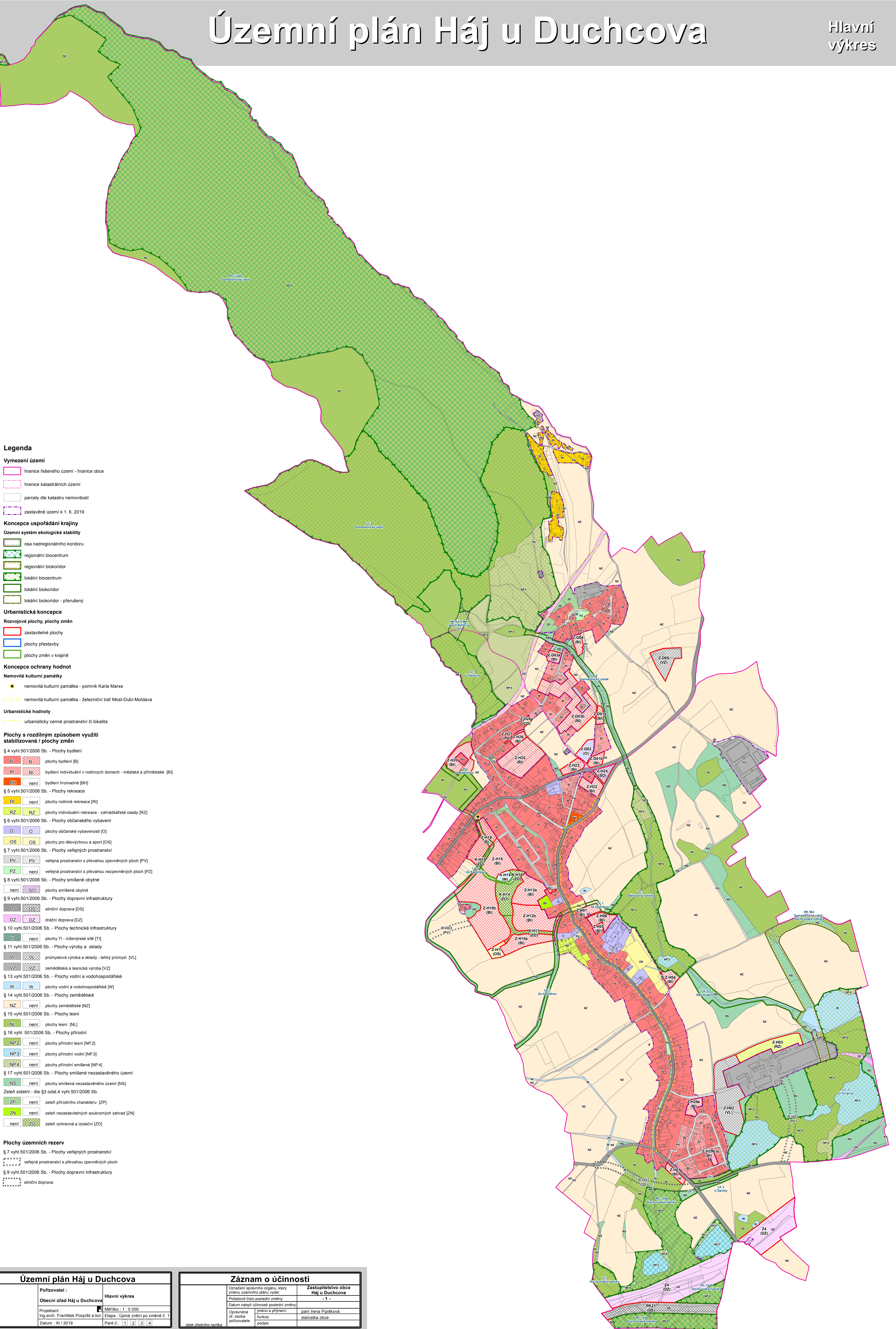


# Územní plán Háj u Duchcova

Hlavní výkres



## Legenda

### Vymezení území

- hranice řešeného území - hranice obce
- hranice katastrálních území
- parcely dle katastru nemovitostí
- zastavěné území k 1. 6. 2019

### Koncepce uspořádání krajiny

#### Územní systém ekologické stability

- osa nadregionálního koridoru
- regionální biocentrum
- regionální biokoridor
- lokální biocentrum
- lokální biokoridor
- lokální biokoridor - přerušený

### Urbanistická koncepce

#### Rozvojové plochy, plochy změn

- zastavitelné plochy
- plochy přestavby
- plochy změn v krajině

### Koncepce ochrany hodnot

#### Nemovitá kulturní památky

- nemovitá kulturní památka - pomník Karla Marxe
- nemovitá kulturní památka - železniční trať Most-Dubí-Moldava

### Urbanistické hodnoty

- urbanisticky cenné prostranství či lokalita

### Plochy s rozdílným způsobem využití stabilizované / plochy změn

#### § 4 vyhl.501/2006 Sb. - Plochy bydlení

- B plochy bydlení [B]
- BI bydlení individuální v rodinných domech - městské a příměstské [BI]
- BH2 bydlení hromadné [BH]

#### § 5 vyhl.501/2006 Sb. - Plochy rekreace

- Ri plochy rodinné rekreace [Ri]
- RZ plochy individuální rekreace - zahradkářské osady [RZ]

#### § 6 vyhl.501/2006 Sb. - Plochy občanského vybavení

- O plochy občanského vybavenosti [O]
- OS plochy pro tělovýchovu a sport [OS]

#### § 7 vyhl.501/2006 Sb. - Plochy veřejných prostranství

- PV veřejná prostranství s převahou zpevněných ploch [PV]
- PZ veřejná prostranství s převahou nezpevněných ploch [PZ]

#### § 8 vyhl.501/2006 Sb. - Plochy smíšené obytné

- SO plochy smíšené obytné

#### § 9 vyhl.501/2006 Sb. - Plochy dopravní infrastruktury

- DS silniční doprava [DS]
- DZ dráží doprava [DZ]

#### § 10 vyhl.501/2006 Sb. - Plochy technické infrastruktury

- Ti plochy TI - inženýrské sítě [Ti]

#### § 11 vyhl.501/2006 Sb. - Plochy výroby a skladů

- VL průmyslová výroba a sklady - lehký průmysl [VL]
- VZ zemědělská a lesnická výroba [VZ]

#### § 13 vyhl.501/2006 Sb. - Plochy vodní a vodohospodářské

- W plochy vodní a vodohospodářské [W]

#### § 14 vyhl.501/2006 Sb. - Plochy zemědělské

- NZ plochy zemědělské [NZ]

#### § 15 vyhl.501/2006 Sb. - Plochy lesní

- NL plochy lesní [NL]

#### § 16 vyhl.501/2006 Sb. - Plochy přírodní

- NP2 plochy přírodní lesní [NP.2]
- NP.3 plochy přírodní vodní [NP.3]
- NP.4 plochy přírodní smíšené [NP.4]

#### § 17 vyhl.501/2006 Sb. - Plochy smíšené nezastavěného území

- NS plochy smíšené nezastavěného území [NS]

#### Zeleň sídelní - dle §3 odst.4 vyhl.501/2006 Sb.

- ZP zeleň přírodního charakteru [ZP]
- ZN zeleň nezastavěných soukromých zahrad [ZN]
- ZO zeleň ochranná a izolační [ZO]

#### Plochy územních rezerv

- § 7 vyhl.501/2006 Sb. - Plochy veřejných prostranství
- § 9 vyhl.501/2006 Sb. - Plochy dopravní infrastruktury

- silniční doprava

## Územní plán Háj u Duchcova

Pořizovatel:	Hlavní výkres
Obecní úřad Háj u Duchcova	
Projektant:	Měřítko: 1 : 5 000
Ing.arch. František Pospíšil a kol.	Etapa: Úplné změny po změně č. 1
Datum: XI / 2019	Plavě č.: 1   2   3   4

## Záznam o účinnosti

Označení správního orgánu, který změnu územního plánu vydal:	Zastupitelstvo obce Háj u Duchcova
Podřadové číslo poslední změny:	1
Datum nabytí účinnosti poslední změny:	
Oprávněná úř. osoba pořizovatele:	Jméno a příjmení: paní Irena Pipířková funkce: starostka obce
otisk úředního razítka:	podpis